



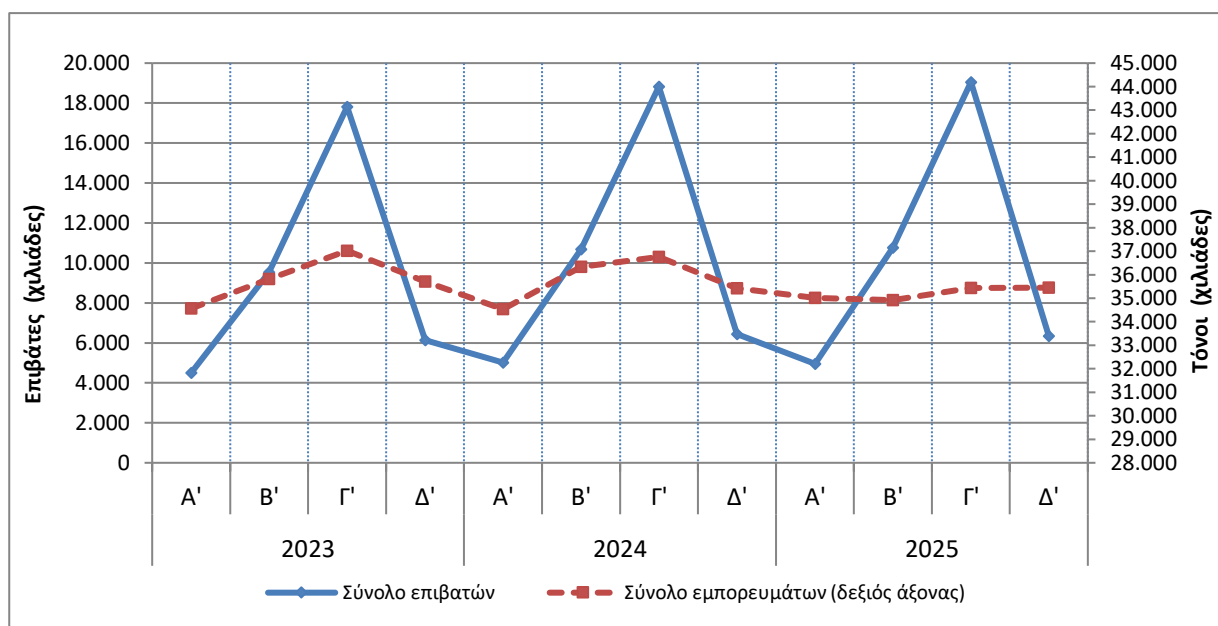
ΔΙΑΚΙΝΗΣΗ ΕΠΙΒΑΤΩΝ, ΕΜΠΟΡΕΥΜΑΤΩΝ ΚΑΙ ΚΙΝΗΤΩΝ ΜΟΝΑΔΩΝ ΣΤΟΥΣ ΕΛΛΗΝΙΚΟΥΣ ΛΙΜΕΝΕΣ:

Δ΄ ΤΡΙΜΗΝΟ 2025 (Προσωρινά στοιχεία)

Η Ελληνική Στατιστική Αρχή (ΕΛΣΤΑΤ) ανακοινώνει τα αποτελέσματα διακίνησης επιβατών, εμπορευμάτων και κινητών μονάδων στους Ελληνικούς λιμένες κατά το δ΄ τρίμηνο 2025. Ειδικότερα:

- Η συνολική διακίνηση επιβατών στους Ελληνικούς λιμένες το δ΄ τρίμηνο 2025 σε σύγκριση με το δ΄ τρίμηνο του 2024 παρουσίασε μείωση κατά 1,5%. Αύξηση κατά 4,8% παρατηρήθηκε κατά την αντίστοιχη σύγκριση του δ΄ τριμήνου 2024 προς το δ΄ τρίμηνο 2023 (Πίνακας 1).
- Η συνολική διακίνηση εμπορευμάτων στους Ελληνικούς λιμένες, το δ΄ τρίμηνο 2025 σε σύγκριση με το δ΄ τρίμηνο του 2024, παρουσίασε αύξηση κατά 0,1%. Μείωση κατά 0,8% παρατηρήθηκε κατά την αντίστοιχη σύγκριση του δ΄ τριμήνου 2024 προς το δ΄ τρίμηνο 2023 (Πίνακας 2).
- Η συνολική διακίνηση κινητών μονάδων (τροχοφόρων) στους Ελληνικούς λιμένες, το δ΄ τρίμηνο 2025 σε σύγκριση με το δ΄ τρίμηνο του 2024, παρουσίασε αύξηση κατά 1,8%. Αύξηση κατά 3,7% παρατηρήθηκε και κατά την αντίστοιχη σύγκριση του δ΄ τριμήνου 2024 προς το δ΄ τρίμηνο 2023 (Πίνακας 3).

Γράφημα 1: Διακίνηση Επιβατών και Εμπορευμάτων, Α΄ Τρίμηνο 2023 – Δ΄ Τρίμηνο 2025



Πληροφορίες για μεθοδολογικά θέματα:

Δ/νση Τομεακών Στατιστικών
Τμήμα Στατιστικών Μεταφορών
Ε. Κλεφτόγιαννη, Π. Ράπτη
Τηλ : 213 135 3087, 213 135 3122
e-mail: e.kleftogianni@statistics.gr

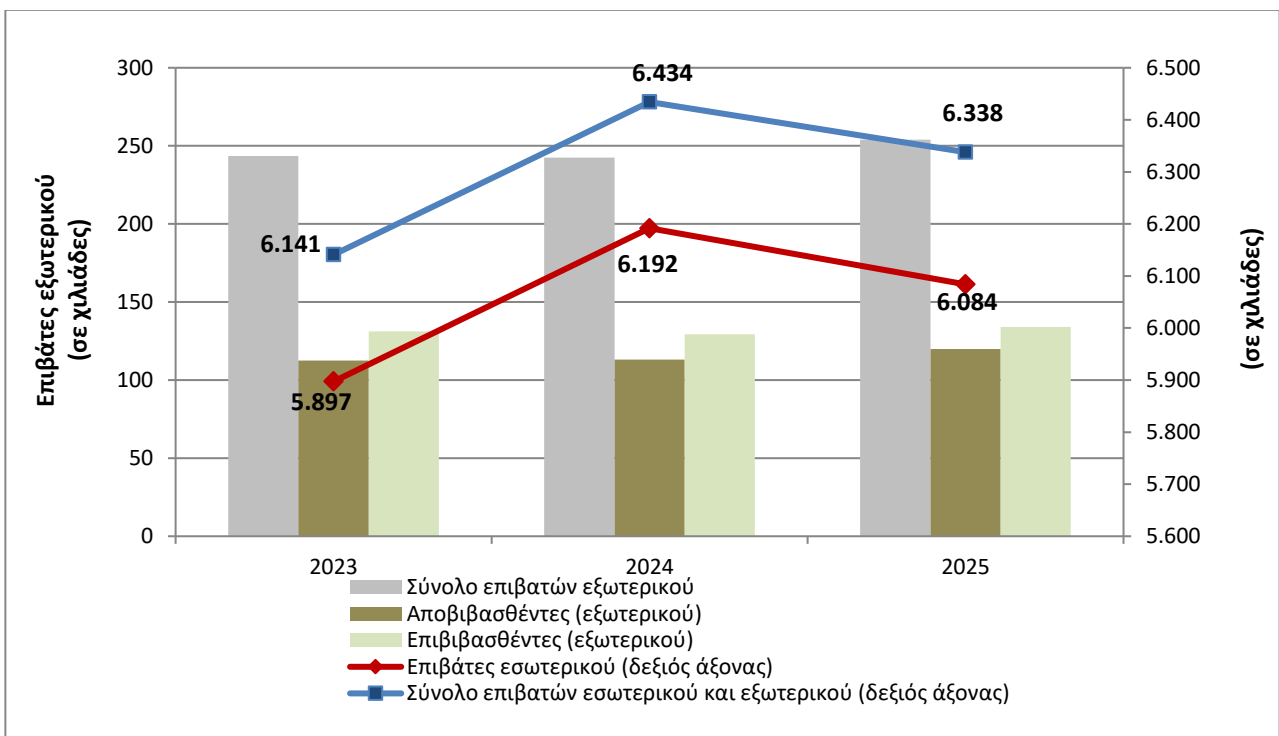
Πληροφορίες για παροχή δεδομένων:

Τηλ. : 213 135 2022
e-mail: data.dissem@statistics.gr

Πίνακας 1. Διακίνηση επιβατών, εσωτερικού και εξωτερικού, στους Ελληνικούς λιμένες με επιβατηγά πλοία: Δ' τρίμηνο 2023 – 2025

Δ' τρίμηνο					
	2023	2024	Μεταβολή % 2024/2023	2025	Μεταβολή % 2025/2024
Σύνολο:	6.140.886	6.434.238	4,8	6.337.680	-1,5
Επιβάτες εσωτερικού (αποβιβασθέντες / επιβιβασθέντες)	5.897.305	6.191.794	5,0	6.083.733	-1,7
Επιβάτες εξωτερικού	243.581	242.444	-0,5	253.947	4,7
Αποβιβασθέντες	112.482	113.071	0,5	119.939	6,1
Επιβιβασθέντες	131.099	129.373	-1,3	134.008	3,6

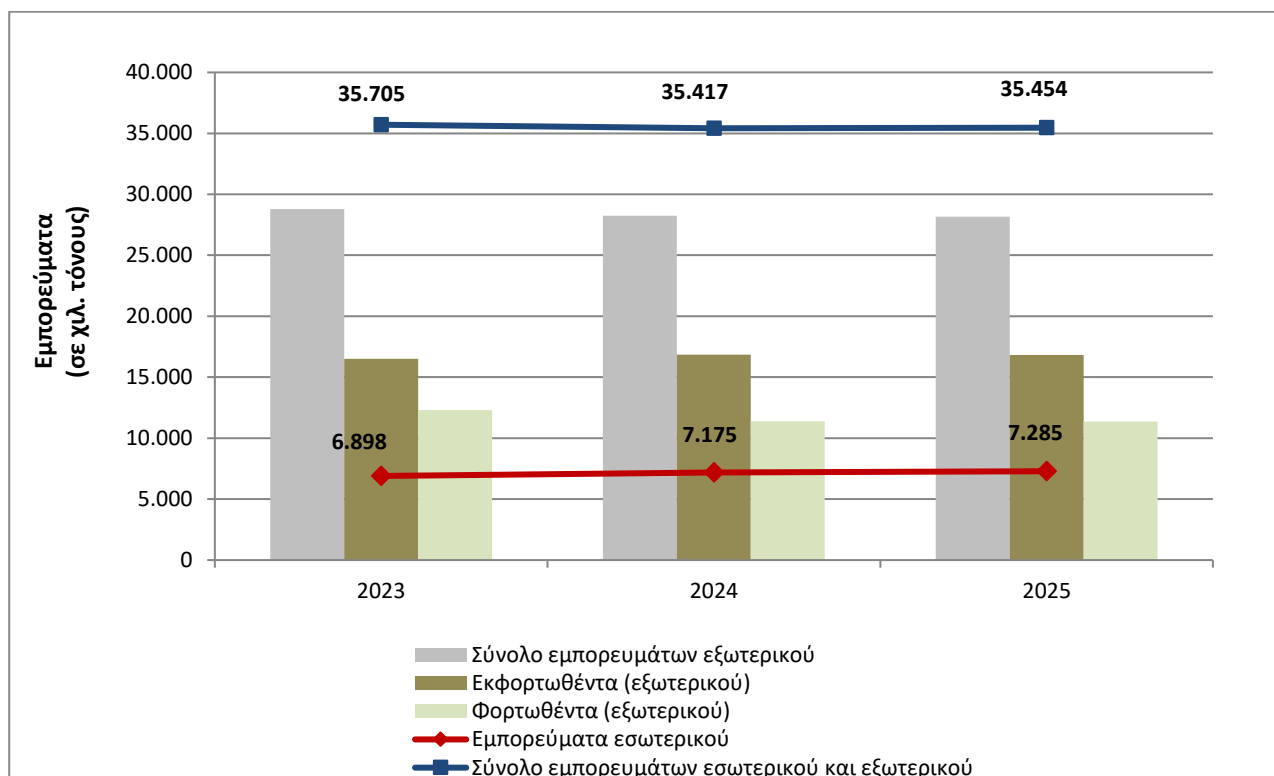
Γράφημα 2: Διακίνηση επιβατών, εσωτερικού και εξωτερικού, στους Ελληνικούς λιμένες με επιβατηγά πλοία: Δ' τρίμηνο 2023 – 2025



Πίνακας 2. Διακίνηση εμπορευμάτων, εσωτερικού και εξωτερικού, στους Ελληνικούς λιμένες με εμπορικά πλοία: Δ' τρίμηνο 2023 – 2025

Δ' τρίμηνο					
(σε τόνους)	2023	2024	Μεταβολή % 2024/2023	2025	Μεταβολή % 2025/2024
Σύνολο:	35.705.132	35.416.591	-0,8	35.454.204	0,1
Εμπορεύματα εσωτερικού (εκφορτωθέντα / φορτωθέντα)	6.898.200	7.174.643	4,0	7.284.659	1,5
Εμπορεύματα εξωτερικού	28.806.932	28.241.948	-2,0	28.169.545	-0,3
Εκφορτωθέντα	16.507.161	16.847.037	2,1	16.814.866	-0,2
Φορτωθέντα	12.299.771	11.394.911	-7,4	11.354.679	-0,4

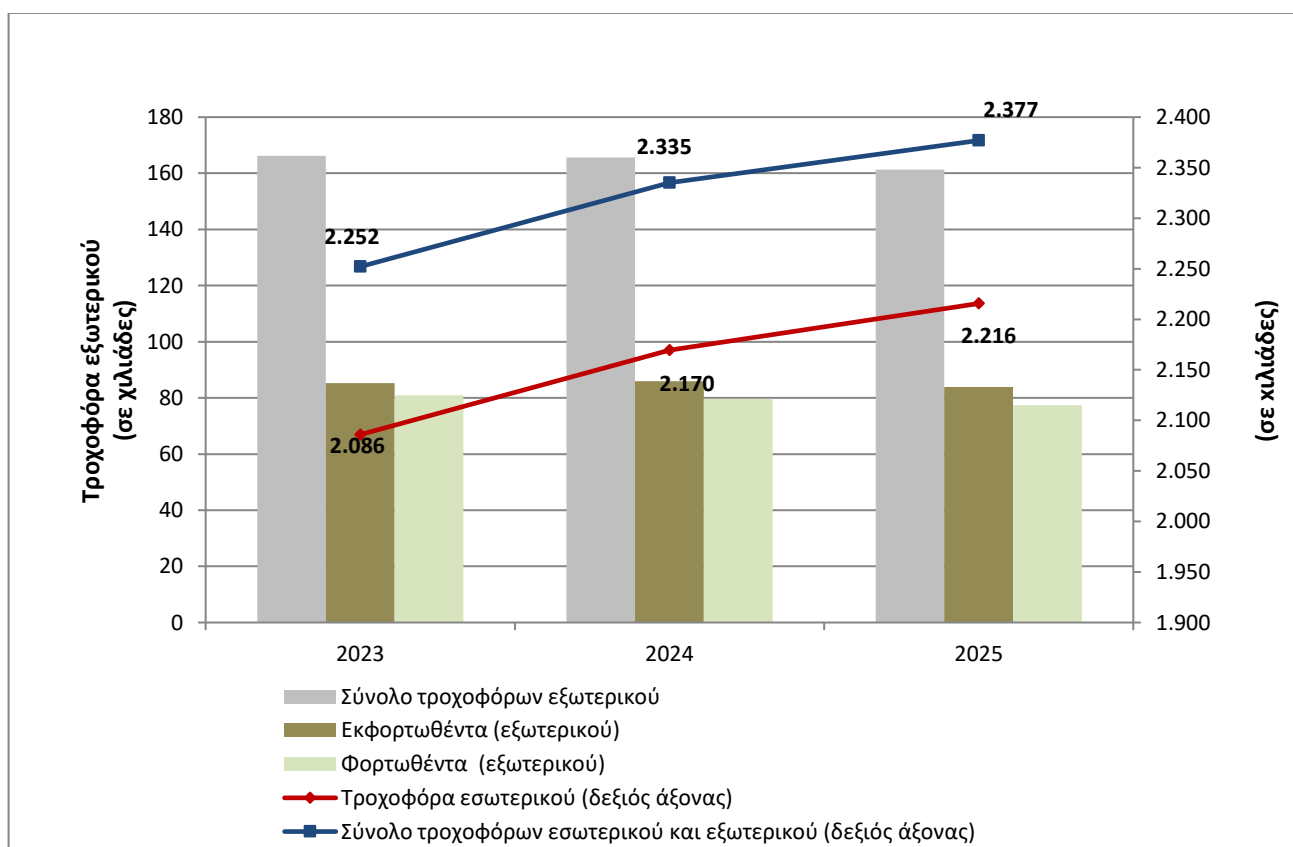
Γράφημα 3: Διακίνηση εμπορευμάτων, εσωτερικού και εξωτερικού, στους Ελληνικούς λιμένες με εμπορικά πλοία: Δ' τρίμηνο 2023 – 2025



Πίνακας 3. Διακίνηση τροχοφόρων, εσωτερικού και εξωτερικού, στους Ελληνικούς λιμένες με επιβατηγά - οχηματαγωγά πλοία: Δ' τρίμηνο 2023 – 2025

Δ' τρίμηνο					
	2023	2024	Μεταβολή % 2024/2023	2025	Μεταβολή % 2025/2024
Σύνολο:	2.252.067	2.335.149	3,7	2.376.885	1,8
Τροχοφόρα εσωτερικού (εκφορτωθέντα / φορτωθέντα)	2.085.883	2.169.516	4,0	2.215.602	2,1
Τροχοφόρα εξωτερικού	166.184	165.633	-0,3	161.283	-2,6
Εκφορτωθέντα	85.287	85.912	0,7	83.858	-2,4
Φορτωθέντα	80.897	79.721	-1,5	77.425	-2,9

Γράφημα 4: Διακίνηση τροχοφόρων, εσωτερικού και εξωτερικού, στους Ελληνικούς λιμένες με επιβατηγά – οχηματαγωγά πλοία: Δ' τρίμηνο 2023– 2025



ΕΠΕΞΗΓΗΜΑΤΙΚΕΣ ΣΗΜΕΙΩΣΕΙΣ

Έρευνα διακίνησης επιβατών, εμπορευμάτων και κινητών μονάδων στους Ελληνικούς λιμένες	<p>Η έρευνα διακίνησης επιβατών, εμπορευμάτων και κινητών μονάδων στους Ελληνικούς λιμένες διενεργείται σε μηνιαία βάση από το 1960 και παράγει τριμηνιαία και ετήσια αποτελέσματα. Η έρευνα διεξάγεται σύμφωνα με την οδηγία 2009/42 της Ε.Ε., η οποία προβλέπει την εναρμόνιση των στατιστικών καταγραφών θαλάσσιων μεταφορών επιβατών, εμπορευμάτων και κινητών μονάδων στα κράτη – μέλη της Ευρωπαϊκής Ένωσης.</p> <p>Σκοπός της έρευνας είναι η συλλογή στατιστικών στοιχείων σχετικά με τις θαλάσσιες μεταφορές.</p>
Νομικό πλαίσιο	<p>Η έρευνα είναι πλήρως εναρμονισμένη με την Ευρωπαϊκή νομοθεσία. Η κύρια νομοθετική πράξη η οποία διέπει την έρευνα είναι η οδηγία 2009/42/ΕΚ/6-5-2009.</p>
Περίοδος Αναφοράς	<p>Τα στοιχεία αναφέρονται στο δ΄ τρίμηνο του 2025.</p>
Κάλυψη	<p>Στο πεδίο της έρευνας, εμπίπτουν όλα τα εμπορικά πλοία καθαρής χωρητικότητας 10 ΚΚΧ και άνω, τα οποία εκτελούν θαλάσσιες μεταφορές επιβατών, εμπορευμάτων και κινητών μονάδων μεταξύ λιμένων εσωτερικού και λιμένων εσωτερικού – εξωτερικού, για εμπορικούς σκοπούς. Κατά συνέπεια, τα πλοία που δεν δραστηριοποιούνται στις θαλάσσιες μεταφορές, όπως τα αλιευτικά πλοία, τα ερευνητικά πλοία, οι βυθοκόροι, τα πολεμικά πλοία κλπ. δεν εμπίπτουν στην έρευνα.</p>
Ορισμοί	<p>Επιβάτες Εσωτερικού: Αφορούν στην κίνηση επιβατών μεταξύ Ελληνικών λιμένων. Επιβάτες Εξωτερικού: Αφορούν στην κίνηση επιβατών σε Ελληνικούς λιμένες με επιβίβαση από ή αποβίβαση σε λιμένα του εξωτερικού</p>
Μεθοδολογία	<p>Η έρευνα διενεργείται απογραφικά σε όλα τα πλοία που πληρούν τις απαραίτητες προϋποθέσεις, με τη χρήση ειδικών ερωτηματολογίων, τα οποία συμπληρώνονται από τους ακόλουθους φορείς, οι οποίοι έχουν άμεση σχέση με το αντικείμενο της έρευνας:</p> <p>α) Οι Λιμενικές Αρχές Εσωτερικού, οι οποίες έχουν την ευθύνη για τη συμπλήρωση των ερωτηματολογίων της εμπορευματικής κίνησης σε συνεργασία με τους ναυτικούς πράκτορες των πλοίων</p> <p>β) Οι ναυτιλιακές επιχειρήσεις και οι οικονομικοί αξιωματικοί των πλοίων που έχουν την υποχρέωση για τη συμπλήρωση των ερωτηματολογίων της επιβατικής κίνησης</p> <p>γ) Οι Οργανισμοί Λιμένων Πειραιά (ΟΛΠ) και Θεσσαλονίκης (ΟΛΘ), οι οποίοι λόγω του μεγάλου όγκου των στοιχείων εμπορευματικής κίνησης που συγκεντρώνουν, αποστέλλουν τα στοιχεία αυτά στην ΕΛΣΤΑΤ μέσω ειδικού μηχανογραφικού προγράμματος.</p> <p>Για τη διενέργεια της έρευνας χρησιμοποιούνται διεθνείς ορισμοί και ταξινομήσεις που αναφέρονται λεπτομερώς στο μεθοδολογικό εγχειρίδιο της Eurostat «Reference Manual on Maritime Transport Statistics, Version 4.2 January 2021».</p>
Παραπομπές	<p>Περισσότερες πληροφορίες (πίνακες, γραφήματα) σχετικά με την έρευνα διακίνησης επιβατών, εμπορευμάτων και κινητών μονάδων στους Ελληνικούς λιμένες, με εμπορικά πλοία μπορούν να αναζητηθούν στην ιστοσελίδα της ΕΛ.ΣΤΑΤ (www.statistics.gr), στο σύνδεσμο https://www.statistics.gr/el/statistics/-/publication/SMA06</p>